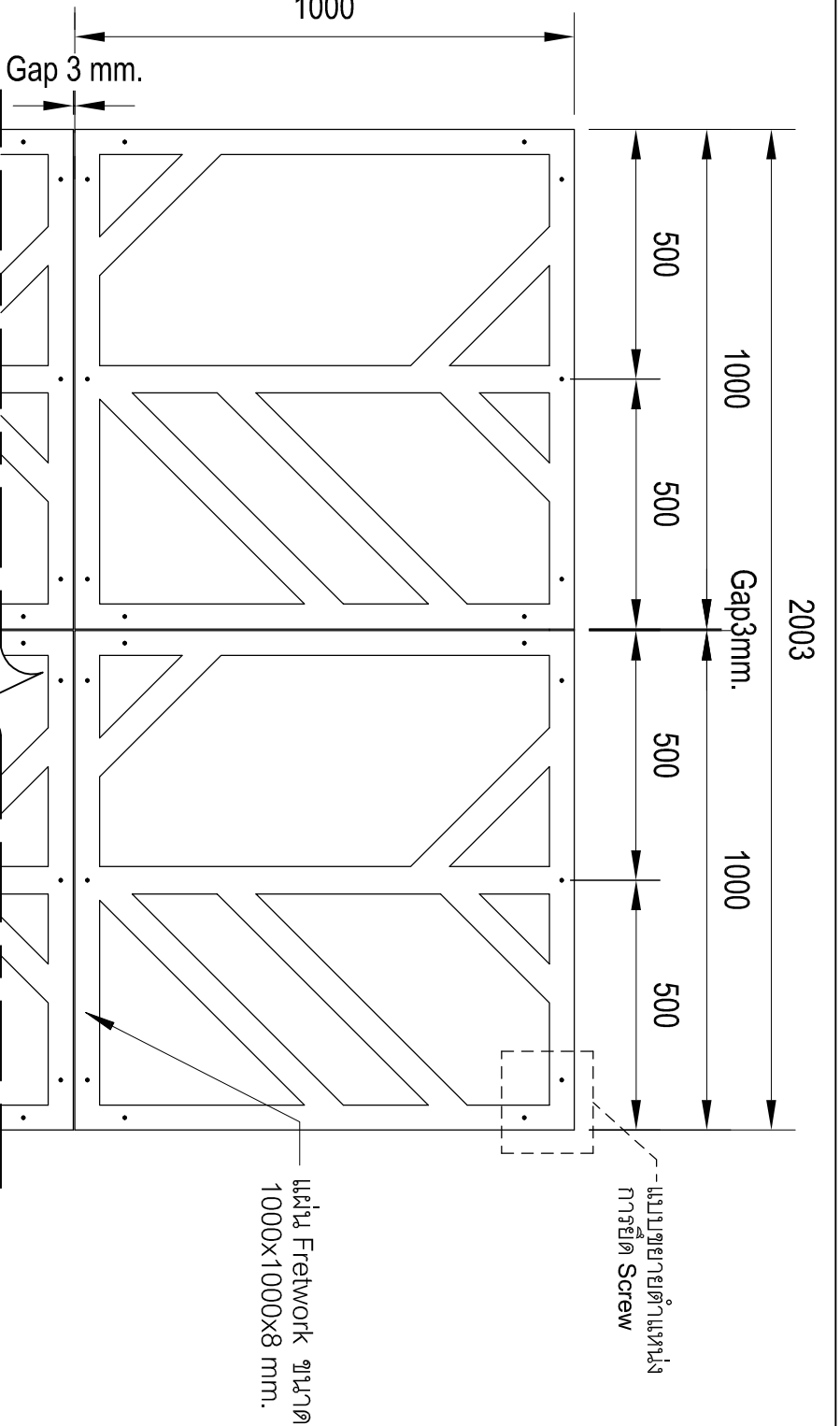


**โครงสร้างเหล็กทรงสำหรับติดตั้ง Fretwork**

มาตราส่วน 1 : 20

หมายเหตุ : โครงสร้างเหล็กรูปพรรณต้องทางกลันสนิม



**การติดตั้ง Panel Fretwork**

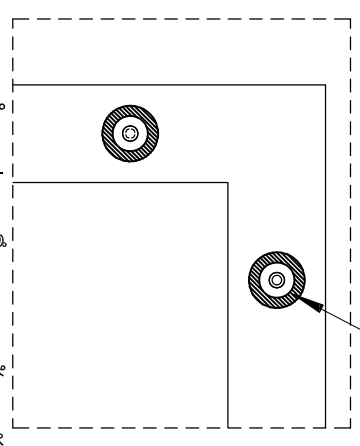
มาตราส่วน 1 : 20



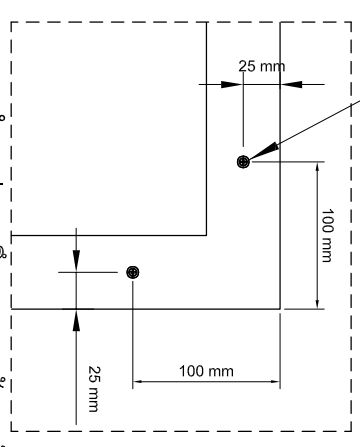
**Top View**

มาตราส่วน 1 : 20

ยานยนต์โดยรอบด้วยกาวยาแนวอิพ็อกซียูริเทน เอสซีซี (PU) ด้านหลังแผ่น โดยรอบรูเจาะ predrill ทุกๆ รูเจาะ  
ก่อนยกติดตั้งแผ่น Fretwork



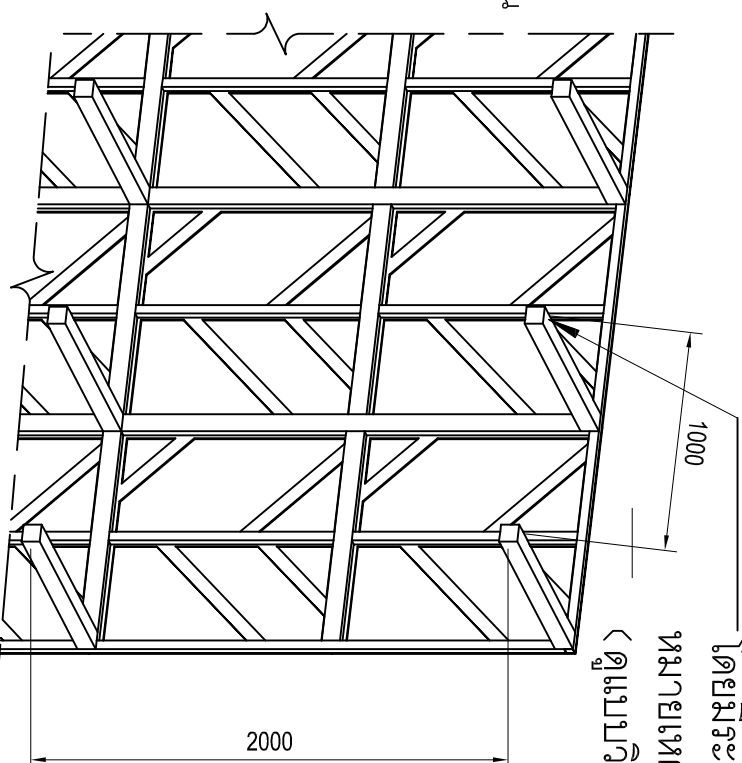
แบบขยายตำแหน่งการยึด Screw ด้านหลัง  
มาตราส่วน 1 : 5



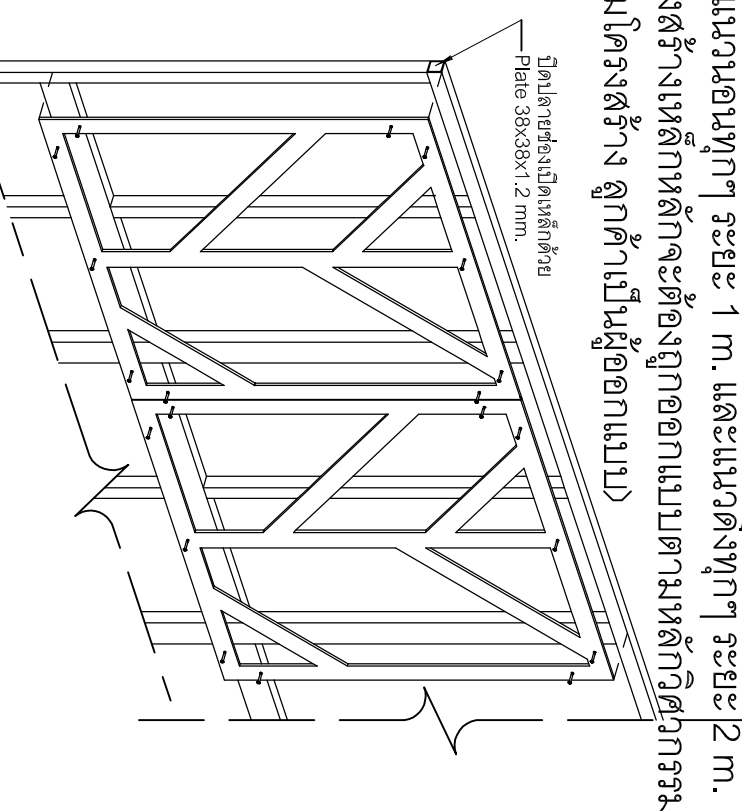
แบบขยายตำแหน่งการยึด Screw ด้านหน้า  
มาตราส่วน 1 : 5

แผ่น Fretwork ยึดด้วย Screw ปลายช่วง  
Type 3 เอสซีซี 32 มม. หัวกลม เข้ากับ  
โครงสร้างเหล็กทรง จำนวน 10 จุดต่อแผ่น  
แล้วไปยึดกับหัว Screw  
ด้วย Fiber Cement Filler แล้วทาสีเก็บ

**3D View ด้านหลัง**



**3D View ด้านหน้า**



Support ของโครงสร้างเหล็กทรง เพื่อยึดเข้ากับโครงสร้างหลักของอาคาร  
โดยมีระยะห่างแนวนอนทุกๆ ระยะ 1 ม. และแนวตั้งทุกๆ ระยะ 2 ม.  
หมายเหตุ : โครงสร้างเหล็กหลักจะต้องถูกออกแบบตามหลักวิศวกรรม  
< ดูแบบวิศวกรรมโครงสร้าง ถูกค่าเป็นผู้ออกแบบ >

ปิดปลายช่องเป็นเหล็กด้วย  
Plate 38x38x1.2 mm.



THE SIAM FIBRE CEMENT GROUP CO.,LTD.

| No. | Description | Date |
|-----|-------------|------|
|     |             |      |
|     |             |      |
|     |             |      |

**Detail แบบติดตั้ง Fretwork**

|            |             |                                                                                                                      |        |
|------------|-------------|----------------------------------------------------------------------------------------------------------------------|--------|
| Date       | 31-01-2023  | แบบติดตั้ง fretwork กรณี facade ภายนอกอาคารที่มีแนวอาคารบังลมด้านหลัง<br>และสภาพแวดล้อมที่โอกาสโดนน้ำที่ข้างหลังแผ่น | A-02   |
| Drawn by   | WANARACH K. |                                                                                                                      |        |
| Checked by | PEELAK W.   |                                                                                                                      |        |
| Approver   | .....       | Scale                                                                                                                | 1 : 20 |