

FRETWORK

FRETWORK

FRETWORK

FRETWORK

FRETWORK

FRETWORK

FRETWORK

FRETWORK

FRETWORK

FRETWORK

FRETWORK



Fiber cement is ...

ไฟเบอร์ซีเมนต์บอร์ด หรือ ที่หลายคนรู้จักกันในนาม SCG Smart Board มีส่วนประกอบหลักอันได้แก่ ซีเมนต์ ไฟเบอร์ และซิลิกาบริสุทธิ์ รวมกันผลิตขึ้นรูปด้วย “Hatschek production technology” ทำให้ไฟเบอร์ซีเมนต์บอร์ดมีความหนา สามารถใช้งานได้หลากหลายตามความต้องการ

เอสซีจี สมาร์ทบอร์ด เอชดี คือ...

ไฟเบอร์ซีเมนต์บอร์ด เพิ่มความหนาแน่นและเสริมความแข็งแรง ด้วยขั้นตอนการอัดผ่านเครื่องอัดแรงดันสูง ทำให้ได้ SCG Smart Board HD (High density) ที่มีความหนาแน่นของเนื้อและดูดซึมน้ำต่ำกว่าไฟเบอร์ซีเมนต์บอร์ดทั่วไป ให้ความแข็งแรงสูงถึงแม้มีการฉลุลวดลาย เหมาะกับการใช้งานสำหรับผนังตกแต่งภายนอกอาคารโดยเฉพาะ



What's SCG Fretwork?

ด้วยประสบการณ์และความเชี่ยวชาญที่มากกว่า 80 ปี ในธุรกิจไฟเบอร์ซีเมนต์ เราจึงได้เลือกใช้เทคโนโลยีกระบวนการผลิตระบบ “Hatschek” เพิ่มขั้นตอนการขึ้นรูปสินค้าที่แตกต่างจากการผลิตไฟเบอร์ซีเมนต์บอร์ดทั่วไป ออกมาเป็นสินค้า สมาร์ทบอร์ด **SCG** เอชดี มีความแข็งแรงสูงกว่าไฟเบอร์ซีเมนต์บอร์ดทั่วไปถึง 2 เท่า อีกทั้งสามารถสร้างรูปแบบลวดลายอันสวยงามด้วยเครื่อง water jet ที่สามารถทำให้ผลงานศิลปะของคุณเป็นจริงได้ตามความต้องการ และทั้งหมดนี้คือ สมาร์ทบอร์ด **SCG** เอชดี ฉลุลาย

More than 80 years in experience of fiber cement business. We use the Hatschek production process makes each panel unique with an individual fiber cement board. Pass the pressing process to be **SCG** Smart board HD (High Density). Fretwork can be perforated using water jet machines, large or very small cuts can be made on your design. Some designers have used it for exteriors, interiors or furniture. This is new designer's material “**SCG** Smart BOARD HD Fretwork”



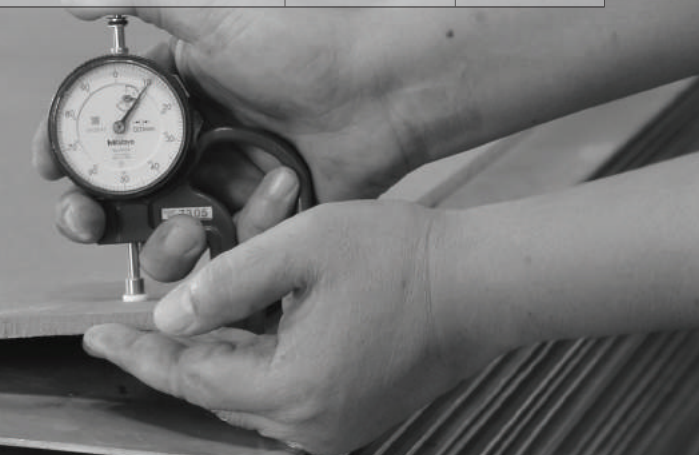
Design potential

จากการคิดค้นและออกแบบลวดลายด้วย นวัตกรรมแบบผู้เชี่ยวชาญ ในผลิตภัณฑ์ไฟเบอร์ซีเมนต์ของ SCG ทำให้ผลิตภัณฑ์ **SCG Fretwork** มีรูปแบบให้เลือกหลากหลาย ไม่ว่าจะเป็นลวดลายแบบธรรมชาติ โมเดิร์นและร่วมสมัย ใช้เทคโนโลยีการฉลุลวดลายผ่านเครื่อง WATER JET MACHINE ตอบสนองจินตนาการและความต้องการในการตกแต่งงานผนังภายนอกและภายในอาคารได้อย่างไม่มีที่สิ้นสุด

Material Specification

คุณสมบัติ SCG SmartBoard HD (High density)

Category	Property	คุณสมบัติ	Standard	HD Board
ขนาดและมิติ Size & Dimension	Flatness	ความเรียบผิว	ISO 8336	Flat 2 Side
	Weight	น้ำหนักต่อแผ่น		+20%
ความแข็งแรงของแผ่น Strength	Density	ความหนาแน่น	ASTM C 1185	1.6 kg/m ³
	Flexural Strength	ความต้านแรงดัด (ความแกร่ง)	ASTM C 1185	15 Mpa
	Impact Strength	ความต้านแรงกระแทก (ความเหนียว)		3200 g.cm/cm ²
	Lamina Strength	แรงยึดระหว่าง layer (การแยกชั้น)		15 kg/cm ²
คุณสมบัติที่เกี่ยวกับ น้ำและความชื้น	Moisture Content	ความชื้นในแผ่น	ASTM C 1185	8%
	Water Absorption	ปริมาณการดูดซับน้ำ	ASTM C 1185	20%
	Drying shrinkage	การหดตัวของแผ่นเมื่ออบให้แห้ง		-
	Change of length caused by water absorption	การขยายตัวของแผ่นเมื่อแช่น้ำ 24 ชั่วโมง	JIS A 5430	-
Weathering resistance ความทนทานต่อสภาวะอากาศ	Warm Water Resistance test	ความสภาวะแช่น้ำร้อน 60 องศาเซลเซียส เป็นเวลา 56 วัน	ASTM C 1185	-
	Soak/Dry Resistance test	ความสภาวะกนเปียก - แห้ง	ISO 8336	-
	Heat/Rain Resistance test	ความทนร้อน - ฝน	ASTM C 1185	-



Touch : Smooth & Flat

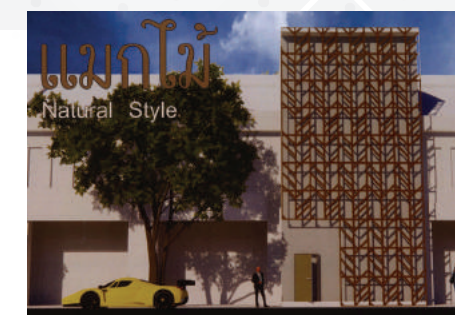
Visual : Powerful, feels like ground & earth, natural.

Advantages : • fire safe (no fire ignition, no spread of fire)

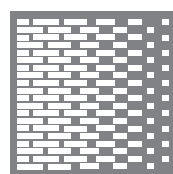
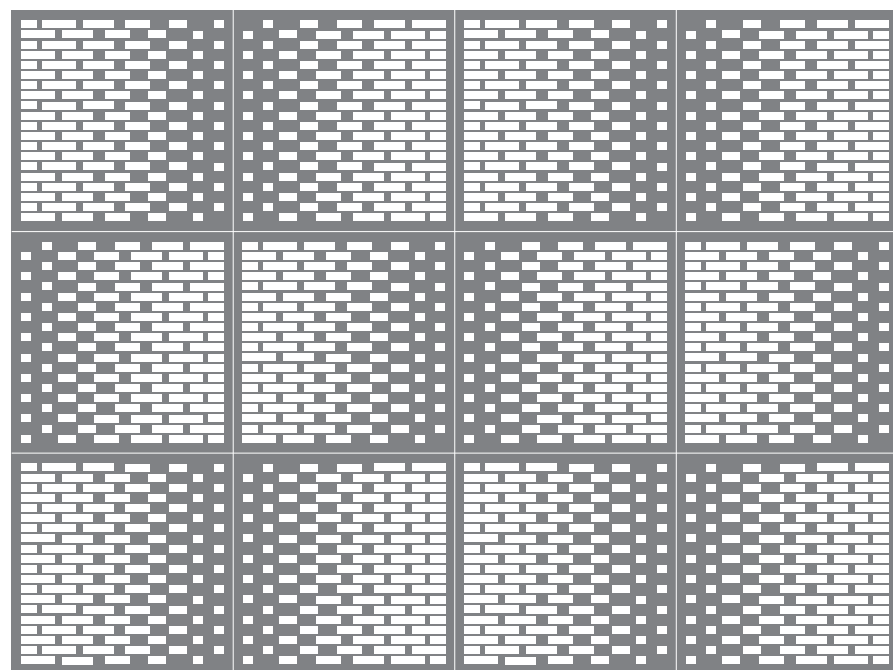
- sound insulating
- resistant to extreme temperatures and frost
- water resistant (if in compliance with application guideline)
- resistant to many living organisms (fungi, bacteria, insects, vermin, etc.)
- resistant to many chemicals
- environmentally friendly, no harmful gas emissions
- strong, rigid panels



Inspiration of design



• Bricade



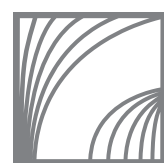
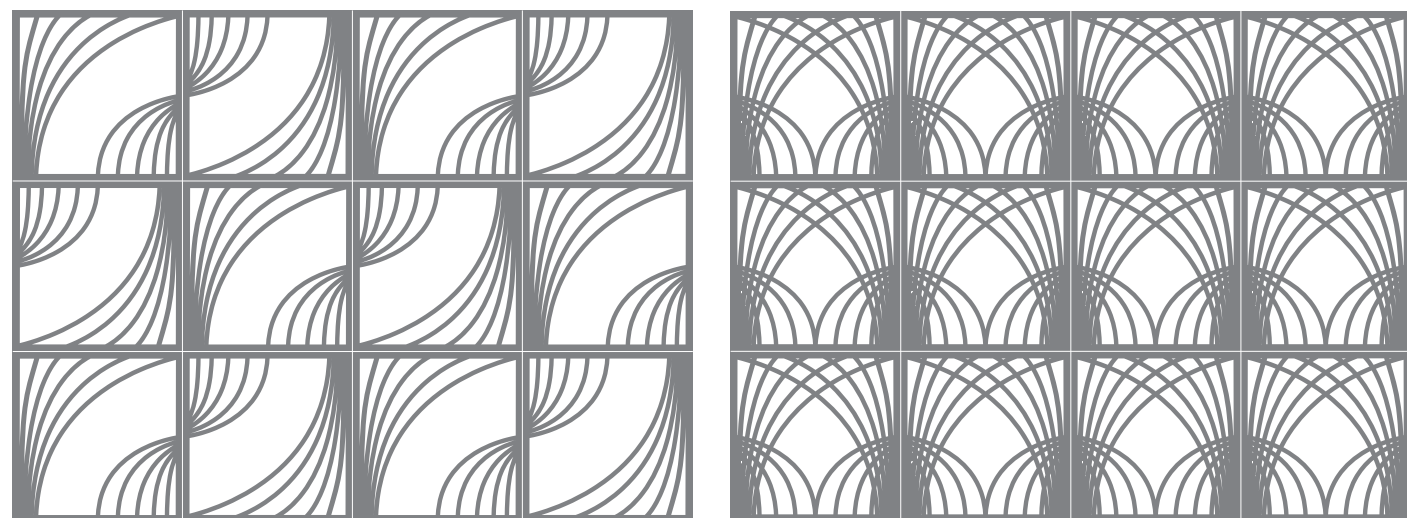
ชื่อ : Bricade Name : Bricade
 ความหนา : 8 มิลลิเมตร Thickness : 8 mm
 สี : ซีเมนต์ Color : Cement
 จำนวนแบบ/ชุด : 1 No. of pattern : 1

Type of material : Low density Medium density High density

Color guide :



• Hasu



Hasu
No. 1



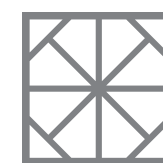
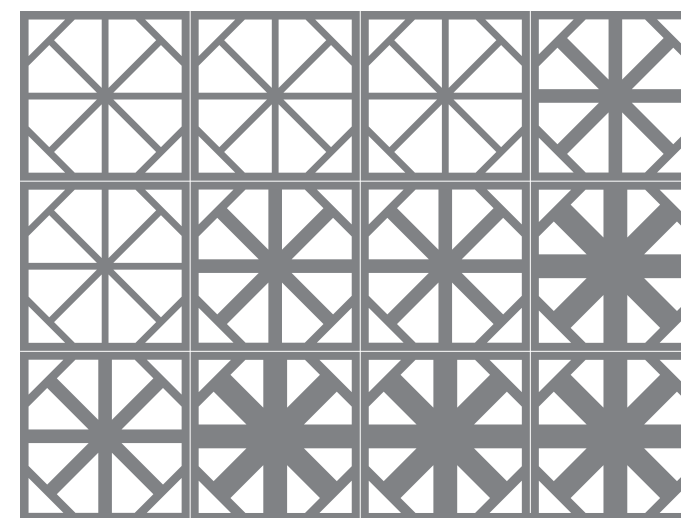
Hasu
No. 2

ชื่อ : Hasu Name : Hasu
 ความหนา : 8 มิลลิเมตร Thickness : 8 mm
 สี : ซีเมนต์ Color : Cement
 จำนวนแบบ/ชุด : 2 No. of pattern : 2

Type of material : Low density Medium density High density
 ★★★★★ ★★★★★ ★★★★★

Color guide : ● ● ● ● ●

• The Octagon



The Octagon
No. 1



The Octagon
No. 2



The Octagon
No. 3

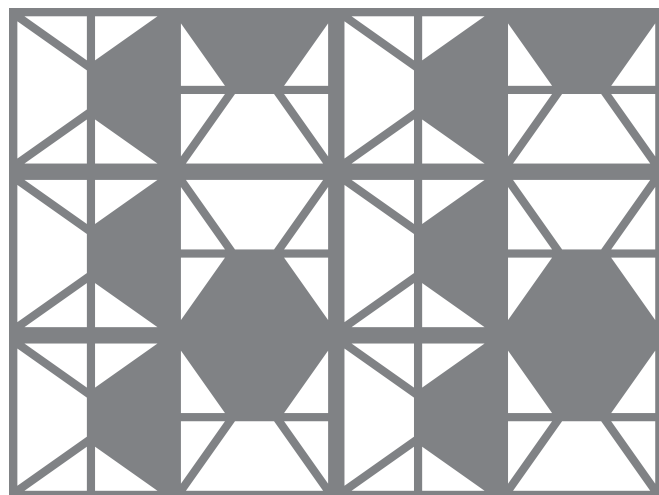
ชื่อ : The Octagon Name : The Octagon
 ความหนา : 8 มิลลิเมตร Thickness : 8 mm
 สี : ซีเมนต์ Color : Cement
 จำนวนแบบ/ชุด : 3 No. of pattern : 3

Type of material : Low density Medium density High density
 ★★★★★ ★★★★★ ★★★★★

Color guide : ● ● ● ● ●

Pattern Design

Fabric

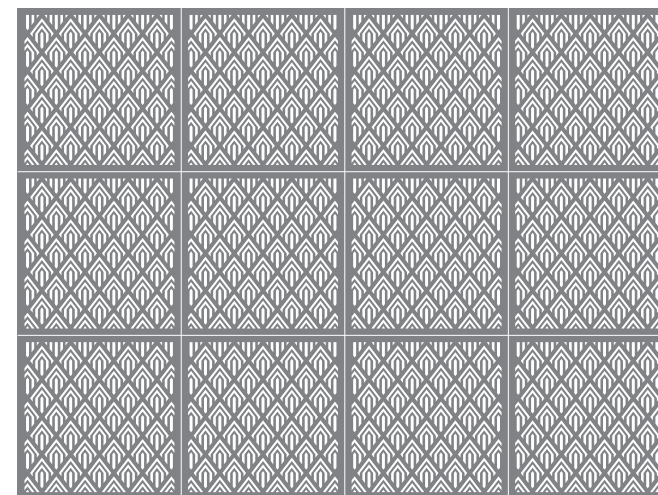
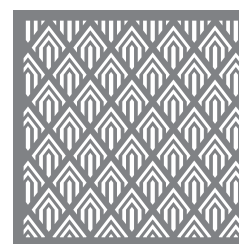


ชื่อ : Fabric Name : Fabric
 ความหนา : 8 มิลลิเมตร Thickness : 8 mm
 สี : ซีเมนต์ Color : Cement
 จำนวนแบบ/ชุด : 1 No. of pattern : 1

Type of material : Low density Medium density High density

Color guide : ● ● ● ● ●

Roy Thai

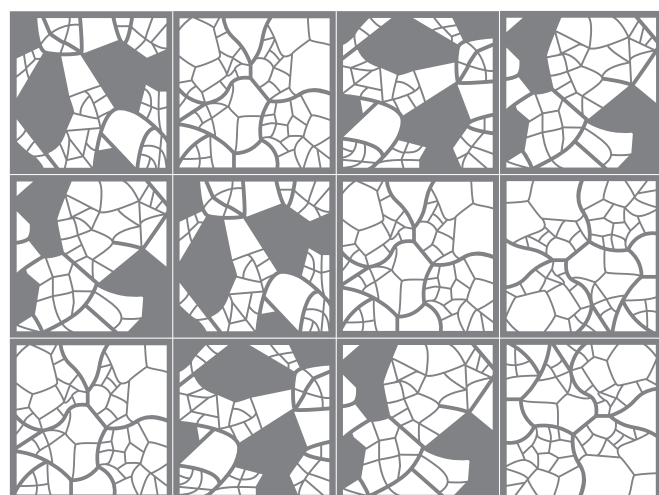


ชื่อ : Roy Thai Name : Roy Thai
 ความหนา : 8 มิลลิเมตร Thickness : 8 mm
 สี : ซีเมนต์ Color : Cement
 จำนวนแบบ/ชุด : 1 No. of pattern : 1

Type of material : Low density Medium density High density

Color guide : ● ● ● ● ●

Skeleton Leaves

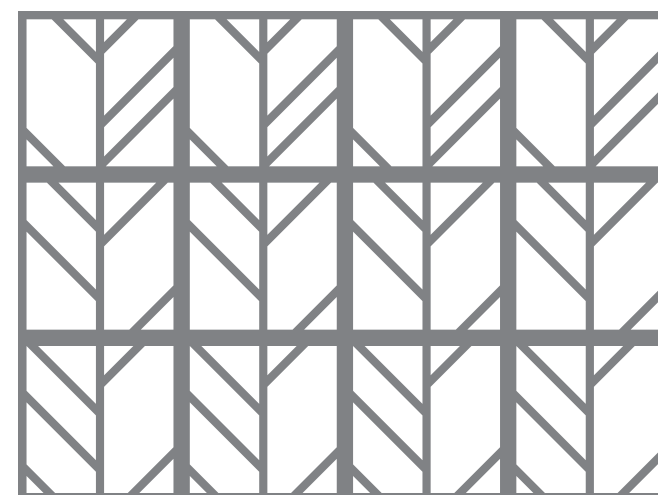
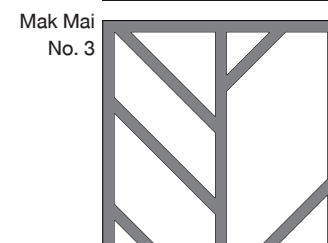
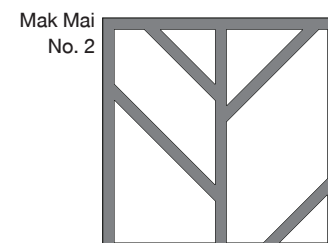
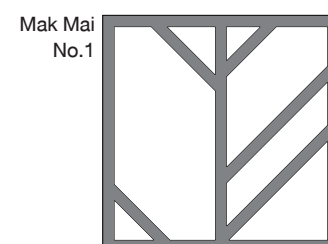


ชื่อ : Skeleton Leaves Name : Skeleton Leaves
 ความหนา : 8 มิลลิเมตร Thickness : 8 mm
 สี : ซีเมนต์ Color : Cement
 จำนวนแบบ/ชุด : 3 No. of pattern : 3

Type of material : Low density Medium density High density

Color guide : ● ● ● ● ●

Mak Mai



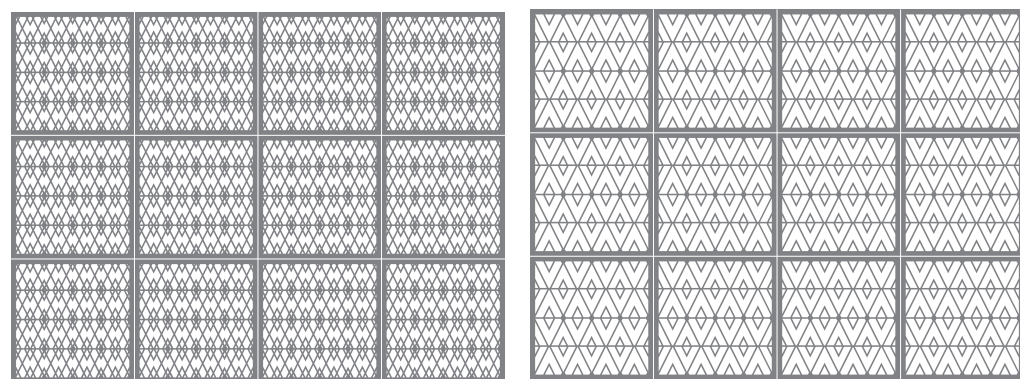
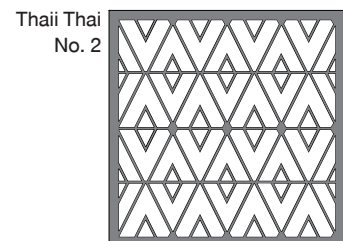
ชื่อ : แมกไม้ Name : Mak Mai
 ความหนา : 8 มิลลิเมตร Thickness : 8 mm
 สี : ซีเมนต์ Color : Cement
 จำนวนแบบ/ชุด : 3 No. of pattern : 3

Type of material : Low density Medium density High density

Color guide : ● ● ● ● ●

Pattern Design

Thai Thai

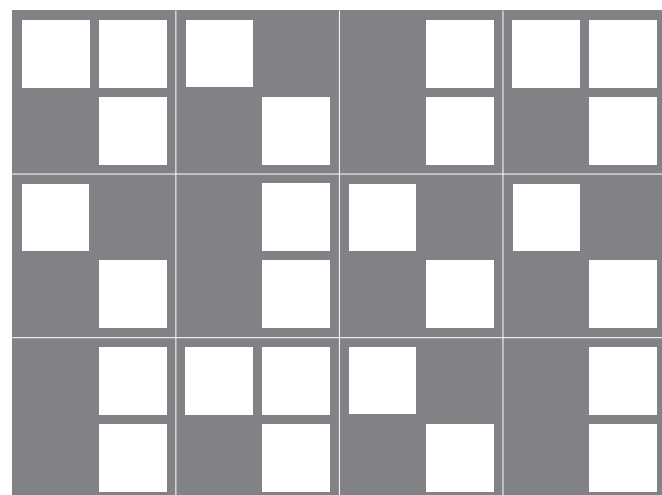
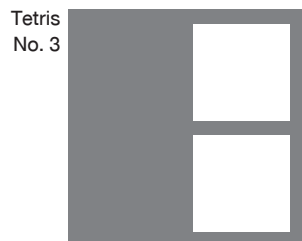


ชื่อ : ไทย ไทย Name : Thai Thai
 ความหนา : 8 มิลลิเมตร Thickness : 8 mm
 สี : ซีเมนต์ Color : Cement
 จำนวนแบบ/ชุด : 2 No. of pattern : 2

Type of material : Low density Medium density High density

Color guide : ● ● ● ● ●

Tetris

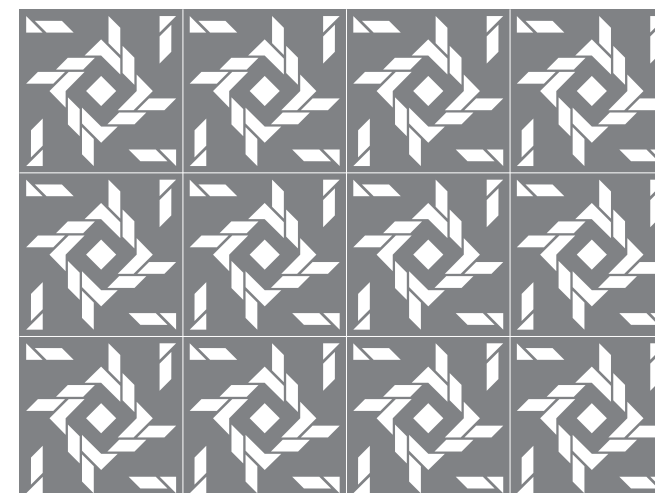


ชื่อ : Tetris Name : Tetris
 ความหนา : 8 มิลลิเมตร Thickness : 8 mm
 สี : ซีเมนต์ Color : Cement
 จำนวนแบบ/ชุด : 3 No. of pattern : 3

Type of material : Low density Medium density High density

Color guide : ● ● ● ● ●

Thor Sad



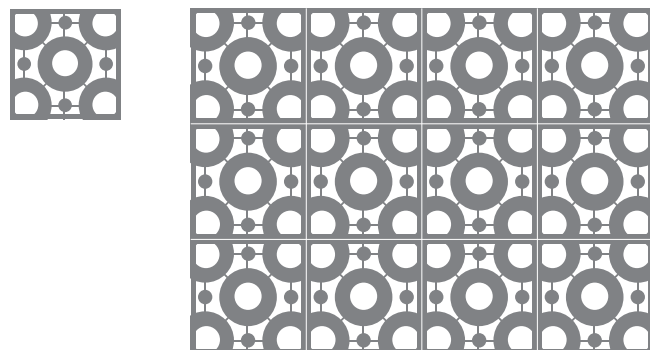
ชื่อ : Thor Sad Name : Thor Sad
 ความหนา : 8 มิลลิเมตร Thickness : 8 mm
 สี : ซีเมนต์ Color : Cement
 จำนวนแบบ/ชุด : 1 No. of pattern : 1

Type of material : Low density Medium density High density

Color guide : ● ● ● ● ●

Pattern Design

Water Drop



ชื่อ : Water Drop Name : Water Drop
 ความหนา : 8 มิลลิเมตร Thickness : 8 mm
 สี : ซีเมนต์ Color : Cement
 จำนวนแบบ/ชุด : 1 No. of pattern : 1

Type of material : Low density Medium density High density
 Color guide : ● ● ● ● ●

Ngor Kah Kee

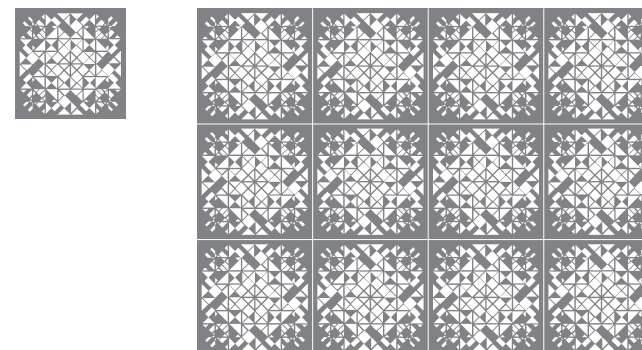
Ngor Kah Kee



ชื่อ : Ngor Kah Kee Name : Ngor Kah Kee
 ความหนา : 8 มิลลิเมตร Thickness : 8 mm
 สี : ซีเมนต์ Color : Cement
 จำนวนแบบ/ชุด : 2 No. of pattern : 2

Type of material : Low density Medium density High density
 Color guide : ● ● ● ● ●

Trees Shade



ชื่อ : Trees Shade Name : Trees Shade
 ความหนา : 8 มิลลิเมตร Thickness : 8 mm
 สี : ซีเมนต์ Color : Cement
 จำนวนแบบ/ชุด : 1 No. of pattern : 1

Type of material : Low density Medium density High density
 Color guide : ● ● ● ● ●

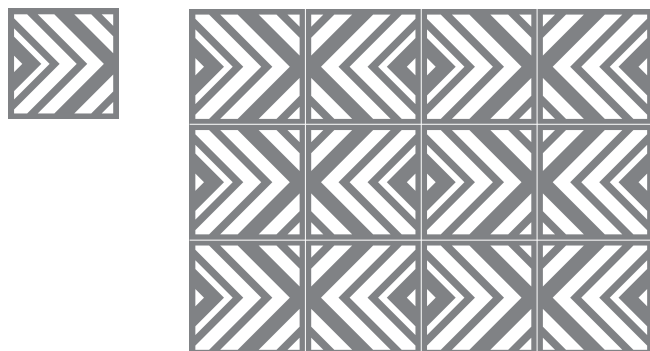
Siochanta



ชื่อ : Siochanta Name : Siochanta
 ความหนา : 8 มิลลิเมตร Thickness : 8 mm
 สี : ซีเมนต์ Color : Cement
 จำนวนแบบ/ชุด : 1 No. of pattern : 1

Type of material : Low density Medium density High density
 Color guide : ● ● ● ● ●

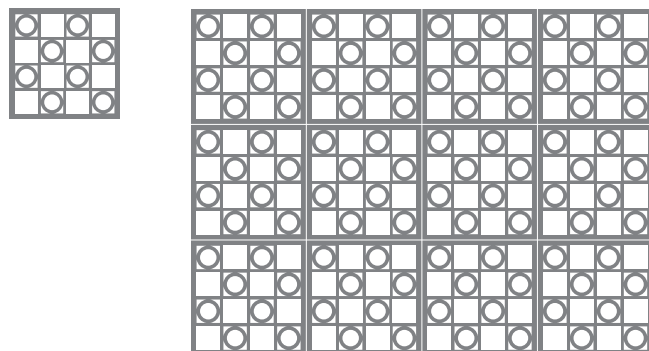
Compatibility



ชื่อ : Compatibility Name : Compatibility
 ความหนา : 8 มิลลิเมตร Thickness : 8 mm
 สี : ซีเมนต์ Color : Cement
 จำนวนแบบ/ชุด : 1 No. of pattern : 1

Type of material : Low density Medium density High density
 Color guide : ● ● ● ● ●

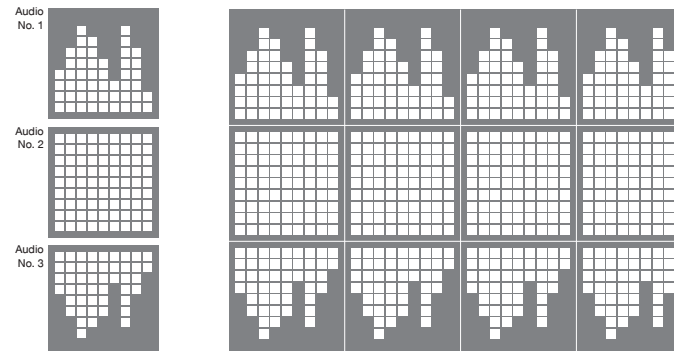
Tic Tac Toe



ชื่อ : ทิก แทค โท Name : Tic Tac Toe
 ความหนา : 8 มิลลิเมตร Thickness : 8 mm
 สี : ซีเมนต์ Color : Cement
 จำนวนแบบ/ชุด : 1 No. of pattern : 1

Type of material : Low density Medium density High density
 Color guide : ● ● ● ● ●

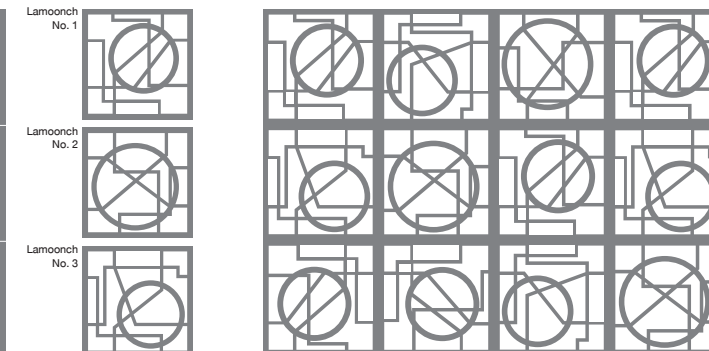
Audio



ชื่อ : Audio Name : Audio
 ความหนา : 8 มิลลิเมตร Thickness : 8 mm
 สี : ซีเมนต์ Color : Cement
 จำนวนแบบ/ชุด : 3 No. of pattern : 3

Type of material : Low density Medium density High density
 Color guide : ● ● ● ● ●

Lamoonch

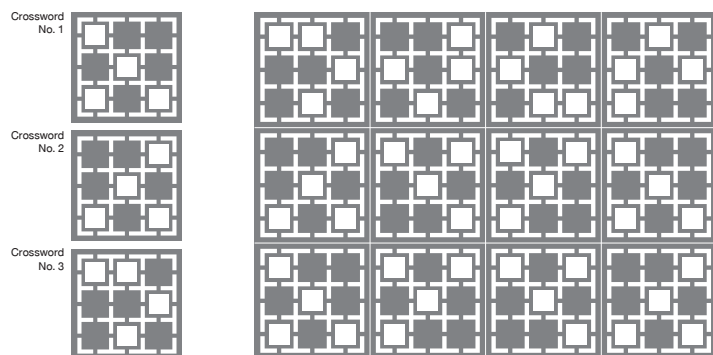


ชื่อ : Lamoonch Name : Lamoonch
 ความหนา : 8 มิลลิเมตร Thickness : 8 mm
 สี : ซีเมนต์ Color : Cement
 จำนวนแบบ/ชุด : 3 No. of pattern : 3

Type of material : Low density Medium density High density
 Color guide : ● ● ● ● ●

Pattern Design

Crossword

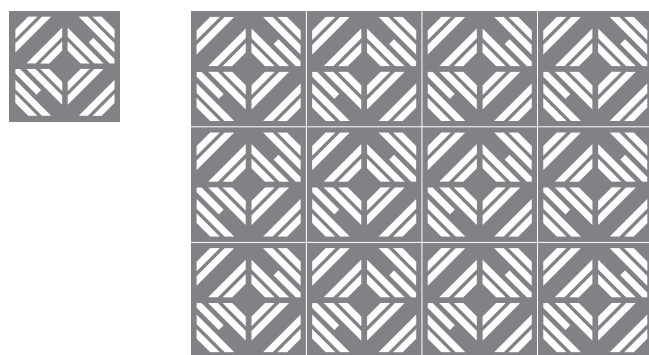


ชื่อ : Crossword Name : Crossword
 ความหนา : 8 มิลลิเมตร Thickness : 8 mm
 สี : ซีเมนต์ Color : Cement
 จำนวนแบบ/ชุด : 3 No. of pattern : 3

Type of material : Low density Medium density High density

Color guide : ● ● ● ● ●

Triangle Flower

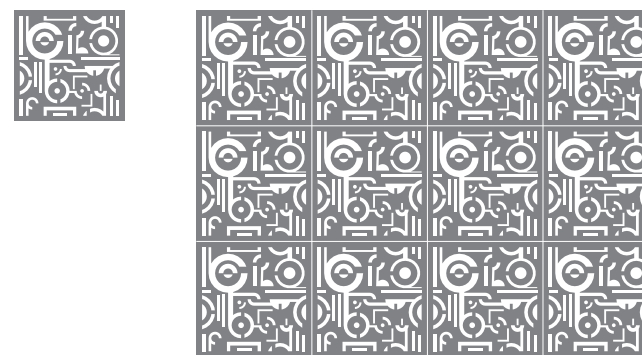


ชื่อ : Triangle Flower Name : Triangle Flower
 ความหนา : 8 มิลลิเมตร Thickness : 8 mm
 สี : ซีเมนต์ Color : Cement
 จำนวนแบบ/ชุด : 1 No. of pattern : 1

Type of material : Low density Medium density High density

Color guide : ● ● ● ● ●

Cybertic

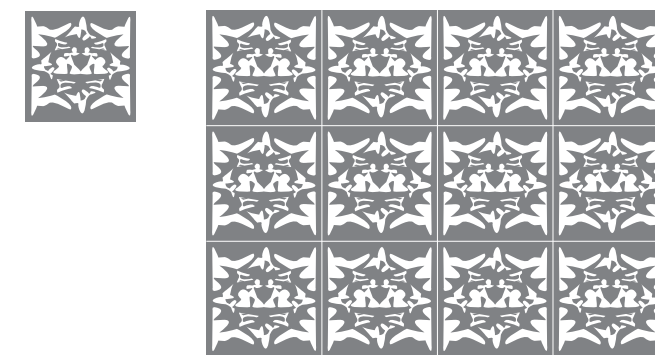


ชื่อ : Cybertic Name : Cybertic
 ความหนา : 8 มิลลิเมตร Thickness : 8 mm
 สี : ซีเมนต์ Color : Cement
 จำนวนแบบ/ชุด : 1 No. of pattern : 1

Type of material : Low density Medium density High density

Color guide : ● ● ● ● ●

K9

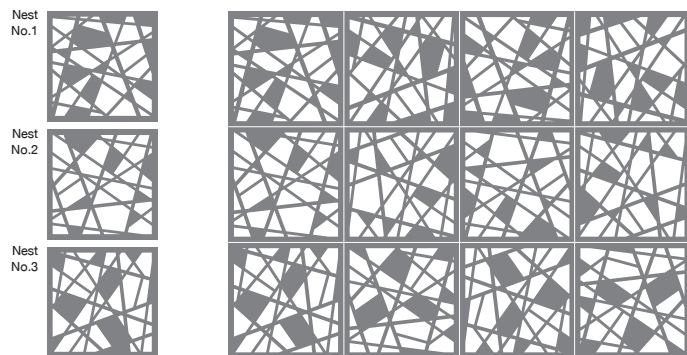


ชื่อ : K9 Name : K9
 ความหนา : 8 มิลลิเมตร Thickness : 8 mm
 สี : ซีเมนต์ Color : Cement
 จำนวนแบบ/ชุด : 1 No. of pattern : xx

Type of material : Low density Medium density High density

Color guide : ● ● ● ● ●

Nest

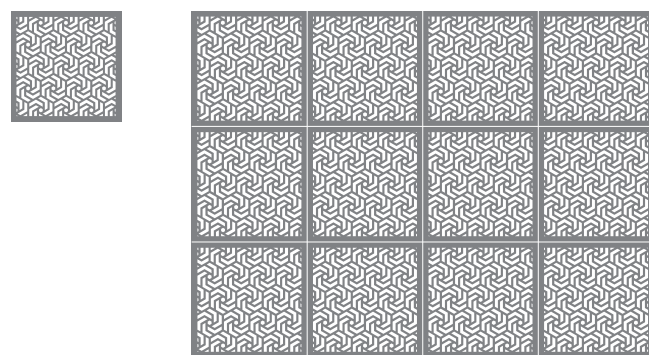


ชื่อ : Nest Name : Nest
 ความหนา : 8 มิลลิเมตร Thickness : 8 mm
 สี : ซีเมนต์ Color : Cement
 จำนวนแบบ/ชุด : 3 No. of pattern : 3

Type of material : Low density Medium density High density

Color guide : ● ● ● ● ●

Hex Spiral

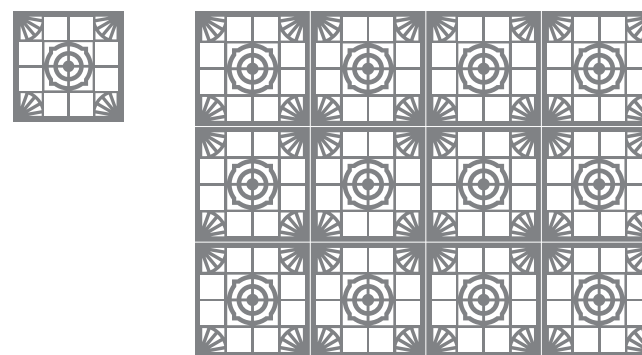


ชื่อ : Hex Spiral Name : Hex Spiral
 ความหนา : 8 มิลลิเมตร Thickness : 8 mm
 สี : ซีเมนต์ Color : Cement
 จำนวนแบบ/ชุด : 1 No. of pattern : 1

Type of material : Low density Medium density High density

Color guide : ● ● ● ● ●

Grass Flowers

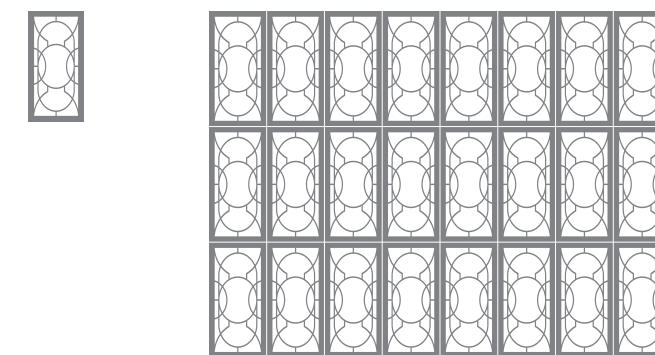


ชื่อ : Grass Flowers Name : Grass Flowers
 ความหนา : 8 มิลลิเมตร Thickness : 8 mm
 สี : ซีเมนต์ Color : Cement
 จำนวนแบบ/ชุด : 1 No. of pattern : 1

Type of material : Low density Medium density High density

Color guide : ● ● ● ● ●

Modo-Colo



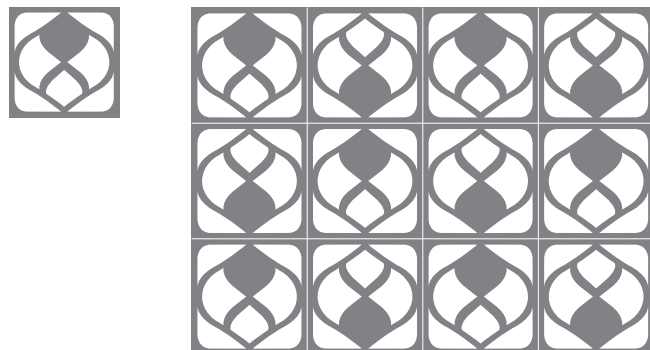
ชื่อ : Modo-Colo Name : Modo-Colo
 ความหนา : 8 มิลลิเมตร Thickness : 8 mm
 สี : ซีเมนต์ Color : Cement
 จำนวนแบบ/ชุด : 1 No. of pattern : 1

Type of material : Low density Medium density High density

Color guide : ● ● ● ● ●

Pattern Design

Line Thai



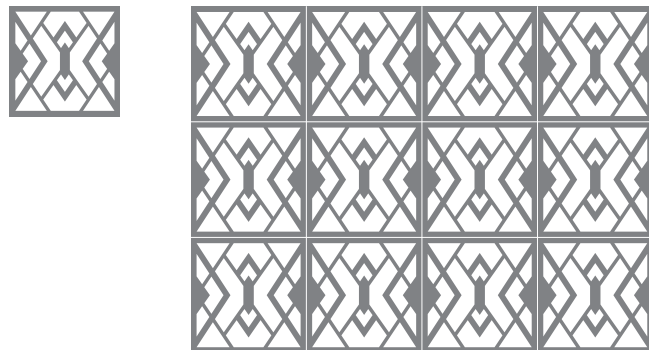
ชื่อ : Line Thai
ความหนา : 8 มิลลิเมตร
สี : ซีเมนต์
จำนวนแบบ/ชุด : 1

Name : Line Thai
Thickness : 8 mm
Color : Cement
No. of pattern : 1

Type of material : Low density Medium density High density

Color guide :

The Deco



ชื่อ : The Deco
ความหนา : 8 มิลลิเมตร
สี : ซีเมนต์
จำนวนแบบ/ชุด : 1

Name : The Deco
Thickness : 8 mm
Color : Cement
No. of pattern : 1

Type of material : Low density Medium density High density

Color guide :

Arrow



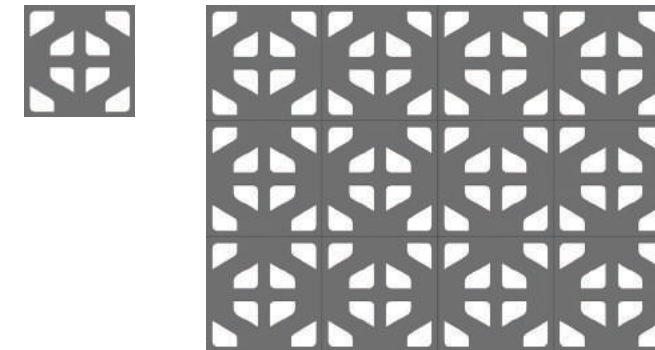
ชื่อ : Arrow
ความหนา : 8 มิลลิเมตร
สี : ซีเมนต์
จำนวนแบบ/ชุด : 1

Name : Arrow
Thickness : 8 mm
Color : Cement
No. of pattern : 1

Type of material : Low density Medium density High density

Color guide :

Chino Repeat



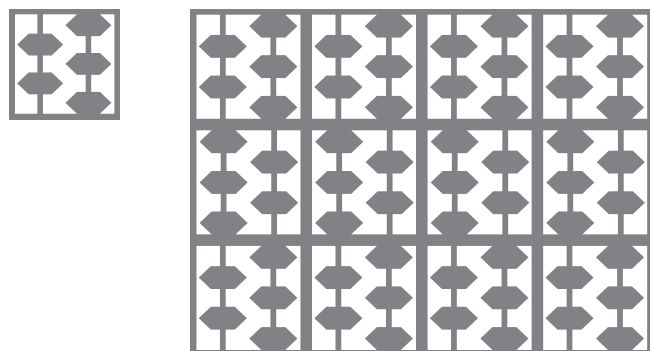
ชื่อ : Chino Repeat
ความหนา : 8 มิลลิเมตร
สี : ซีเมนต์
จำนวนแบบ/ชุด : 1

Name : Chino Repeat
Thickness : 8 mm
Color : Cement
No. of pattern : 1

Type of material : Low density Medium density High density

Color guide :

Abacus



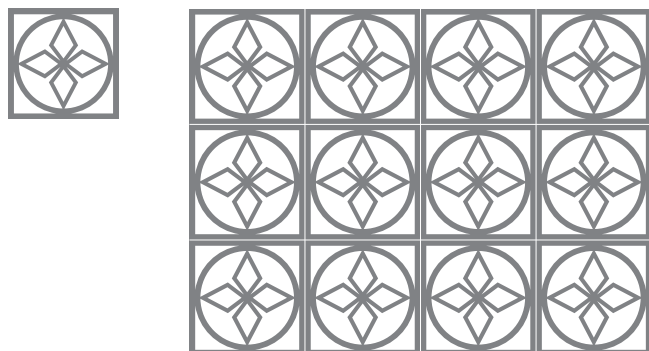
ชื่อ : Abacus
ความหนา : 8 มิลลิเมตร
สี : ซีเมนต์
จำนวนแบบ/ชุด : 1

Name : Abacus
Thickness : 8 mm
Color : Cement
No. of pattern : 1

Type of material : Low density Medium density High density

Color guide :

The Melody of Rice



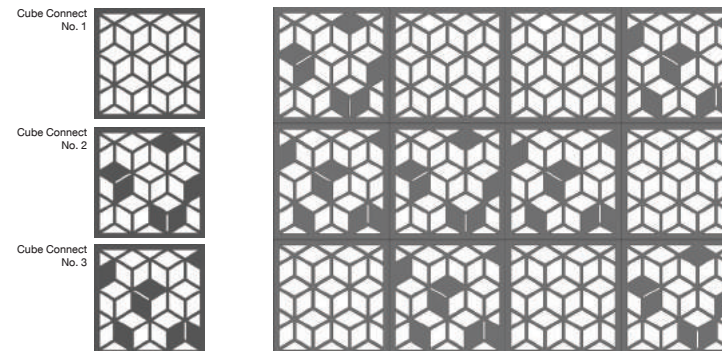
ชื่อ : The Melody of Rice
ความหนา : 8 มิลลิเมตร
สี : ซีเมนต์
จำนวนแบบ/ชุด : 1

Name : The Melody of Rice
Thickness : 8 mm
Color : Cement
No. of pattern : 1

Type of material : Low density Medium density High density

Color guide :

Cube Connect



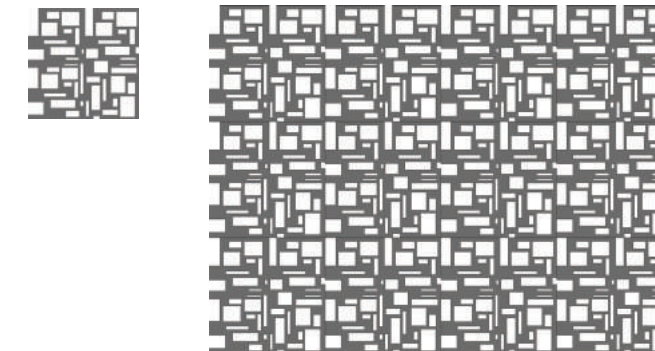
ชื่อ : Cube Connect
ความหนา : 8 มิลลิเมตร
สี : ซีเมนต์
จำนวนแบบ/ชุด : 3

Name : Cube Connect
Thickness : 8 mm
Color : Cement
No. of pattern : 3

Type of material : Low density Medium density High density

Color guide :

CW-Code



ชื่อ : CW-Code
ความหนา : 8 มิลลิเมตร
สี : ซีเมนต์
จำนวนแบบ/ชุด : 1

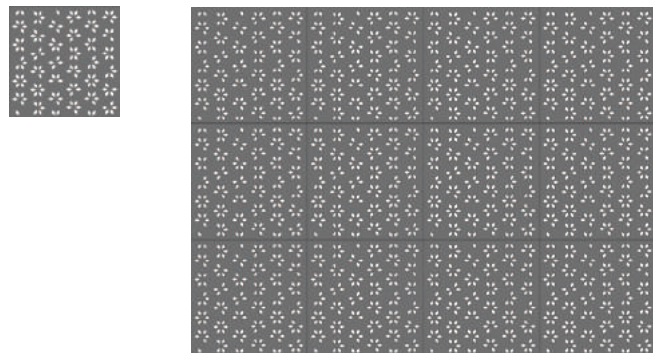
Name : CW-Code
Thickness : 8 mm
Color : Cement
No. of pattern : 1

Type of material : Low density Medium density High density

Color guide :

Pattern Design

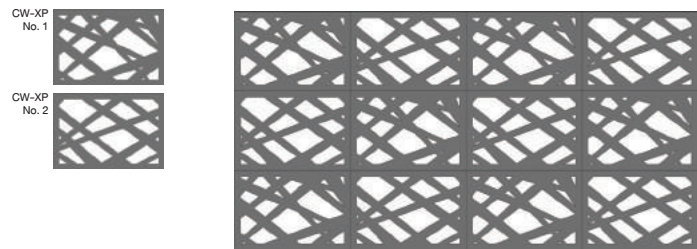
CW-Flower



ชื่อ : CW-Flower Name : CW-Flower
 ความหนา : 8 มิลลิเมตร Thickness : 8 mm
 สี : ซีเมนต์ Color : Cement
 จำนวนแบบ/ชุด : 1 No. of pattern : 1

Type of material : Low density Medium density High density
 Color guide : ● ● ● ● ●

CW-XP



ชื่อ : CW-XP Name : CW-XP
 ความหนา : 8 มิลลิเมตร Thickness : 8 mm
 สี : ซีเมนต์ Color : Cement
 จำนวนแบบ/ชุด : 2 No. of pattern : 2

Type of material : Low density Medium density High density
 Color guide : ● ● ● ● ●

Ray



ชื่อ : Ray Name : Ray
 ความหนา : 8 มิลลิเมตร Thickness : 8 mm
 สี : ซีเมนต์ Color : Cement
 จำนวนแบบ/ชุด : 1 No. of pattern : 1

Type of material : Low density Medium density High density
 Color guide : ● ● ● ● ●

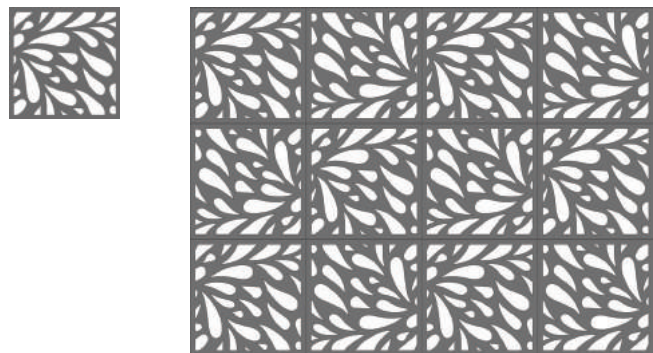
Rose



ชื่อ : Rose Name : Rose
 ความหนา : 8 มิลลิเมตร Thickness : 8 mm
 สี : ซีเมนต์ Color : Cement
 จำนวนแบบ/ชุด : 1 No. of pattern : 1

Type of material : Low density Medium density High density
 Color guide : ● ● ● ● ●

Leaves



ชื่อ : Leaves Name : Leaves
 ความหนา : 8 มิลลิเมตร Thickness : 8 mm
 สี : ซีเมนต์ Color : Cement
 จำนวนแบบ/ชุด : 1 No. of pattern : 1

Type of material : Low density Medium density High density
 Color guide : ● ● ● ● ●

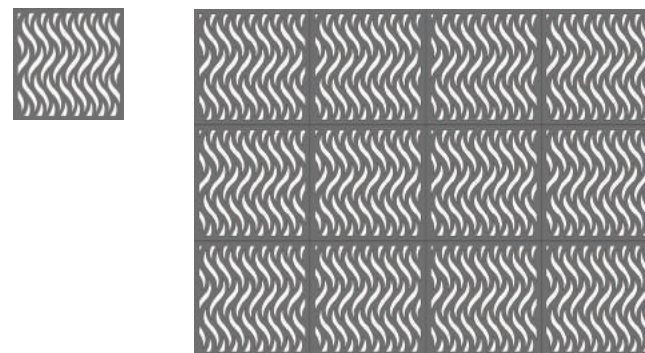
Monstera New



ชื่อ : Monstera New Name : Monstera New
 ความหนา : 8 มิลลิเมตร Thickness : 8 mm
 สี : ซีเมนต์ Color : Cement
 จำนวนแบบ/ชุด : 2 No. of pattern : 2

Type of material : Low density Medium density High density
 Color guide : ● ● ● ● ●

Wave



ชื่อ : Wave Name : Wave
 ความหนา : 8 มิลลิเมตร Thickness : 8 mm
 สี : ซีเมนต์ Color : Cement
 จำนวนแบบ/ชุด : 1 No. of pattern : 1

Type of material : Low density Medium density High density
 Color guide : ● ● ● ● ●

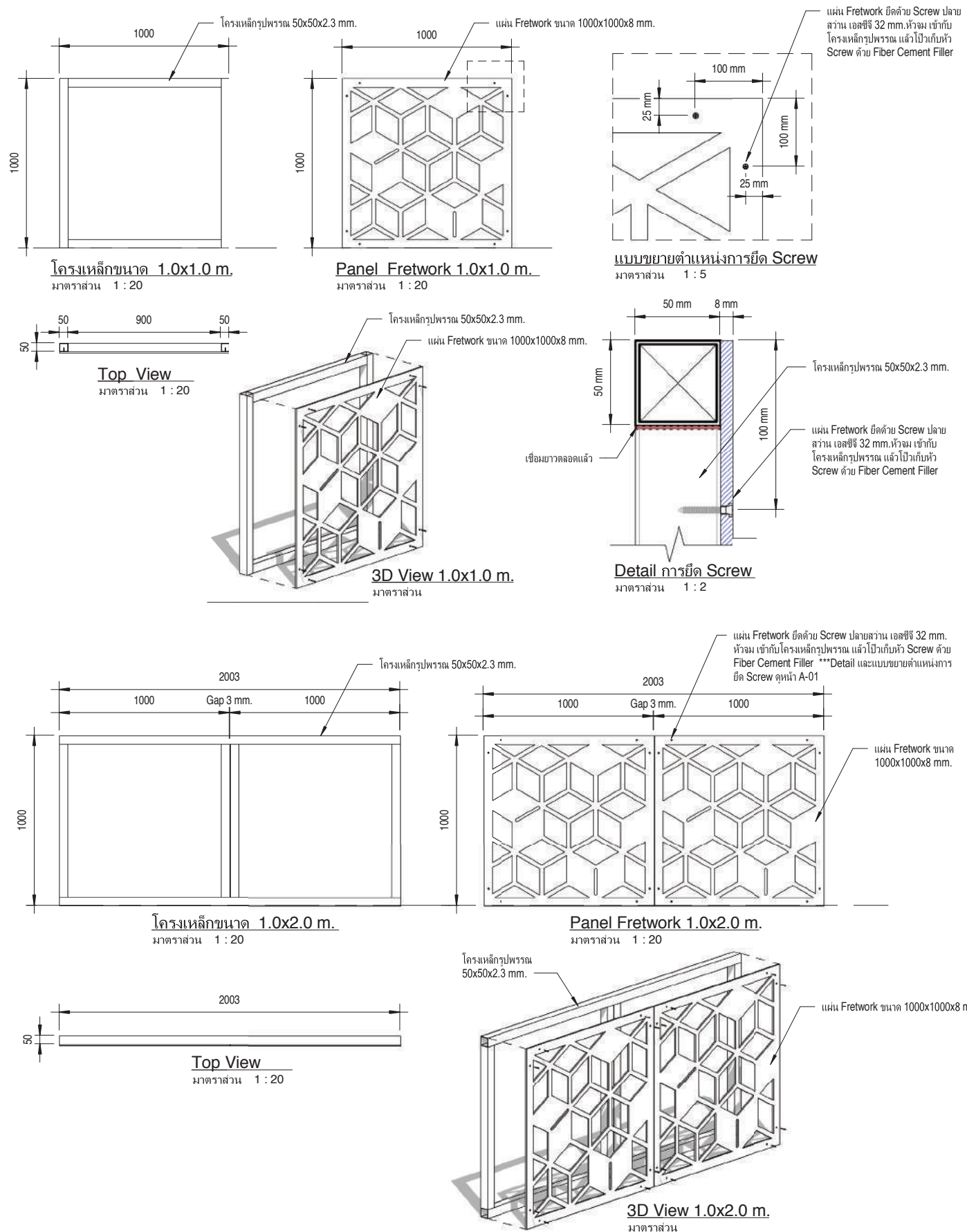
Zig Zag



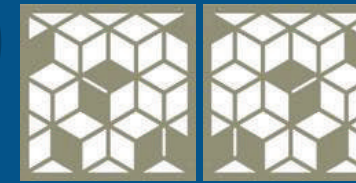
ชื่อ : Zig Zag Name : Zig Zag
 ความหนา : 8 มิลลิเมตร Thickness : 8 mm
 สี : ซีเมนต์ Color : Cement
 จำนวนแบบ/ชุด : 1 No. of pattern : 1

Type of material : Low density Medium density High density
 Color guide : ● ● ● ● ●

Installation Guide

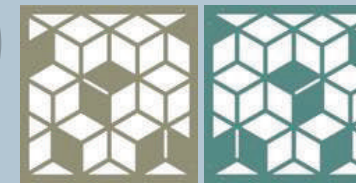


STEP 01



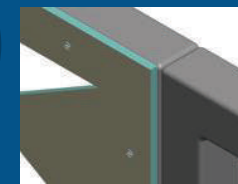
ในกรณีที่แผ่น Unicolor คือไม่ได้ทาสีรองพื้นมาจากโรงงาน ให้ทำการทาสีรองพื้นไฟเบอร์ซีเมนต์ให้ทั่วทั้งด้านหน้า ด้านหลัง ตามขอบลาย และขอบแผ่นให้ทั่วด้วยแปรงหรือลูกกลิ้ง อย่างน้อย 2 รอบ ทิ้งให้สีรองพื้นแห้งสนิท

STEP 02



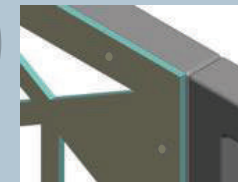
แนะนำให้ทาสีจริง (สีน้ำอะคริลิก) บริเวณด้านหลังแผ่น, ขอบแผ่น และขอบลายทุกขอบ ทาด้วยอย่างน้อย 2 รอบให้เรียบร้อย ก่อนนำ แผ่นขึ้นติดตั้ง

STEP 03



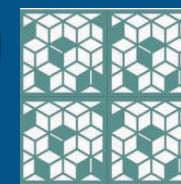
นำแผ่น Fretwork ขึ้นติดตั้งตามตำแหน่งลวดลาย (Pattern) ที่กำหนดไว้ เว้นระยะห่างระหว่างแผ่น Fretwork อย่างน้อย 3-5 มม. ยึดแผ่น Fretwork เข้ากับโครงคร่าวเหล็กรูปพรรณด้วยตะปูเกลียวปลายส่วน มีปีก 32 มม. เอลซีซี ทุกตำแหน่งเจาะนำที่มีให้จากโรงงาน โดยยึดให้หัวตะปูเกลียวจม 1-2 มม.

STEP 04



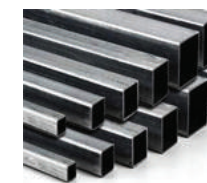
ปิดกั้นงานหัวตะปูเกลียวทุกตำแหน่ง จัดแต่งให้เรียบร้อย แต่ไม่สีรองพื้น เก็บงานบริเวณที่โป๊วแต่ง ตรวจสอบความเรียบร้อยของผิวหน้าแผ่น Fretwork

STEP 04



ทาสีจริงกับด้านหน้าแผ่น Fretwork ทุกแผ่นอย่างน้อย 2 รอบ ตรวจสอบความเรียบร้อยสวยงาม

Remark



- โครงเหล็กสำหรับติดแผ่น Fretwork แนะนำให้ใช้เหล็กกล่องรูปพรรณที่ผ่านการคำนวณและรับรองเรื่องการรับน้ำหนักจากวิศวกรหรือบริษัทที่ติดตั้งแล้ว
- ระยะห่างระหว่างโครง แนะนำให้มีระยะเท่าความกว้างของแผ่น Fretwork (โดยทั่วไปอยู่ที่ระยะ 1 ม.)

Product *specification*

Pattern	Board size (mm)	joint (mm)	Thickness (mm)	sq.m./piece	piece/sq.m.
Square	1000 x 1000	3	8	1	1
	800 x 800	3	8	0.64	1.56
	600 x 600	3	8	0.36	2.78
Rectangle	500 x 1000	3	8	0.5	2
	400 x 800	3	8	0.32	3.13
	300 x 600	3	8	0.18	5.56

List *Price*

Pattern	Board size (mm)	List price (Baht/PC)
Square	1000 x 1000	2,500.00
	800 x 800	2,000.00
	600 x 600	1,500.00
Rectangle	500 x 1000	1,500.00
	400 x 800	1,200.00
	300 x 600	900.00



บริษัท สยามไฟเบอร์ซีเมนต์กรุ๊ป จำกัด (สำนักงานใหญ่)

1 ถนนปูนซิเมนต์ไทย แขวงบางซื่อ เขตบางซื่อ กรุงเทพฯ 10800
โทร : 02 586 3333, 02 586 4444

เอสซีจี เอ็กซ์พีเรียนซ์

1444 ซอยลาดพร้าว 87 ถนนประดิษฐ์มนูธรรม แขวงคลองจั่น เขตบางกะปิ
กรุงเทพมหานคร 10240
โทร : 02 101 9922
เวลาทำการ: 10.00 – 19.00

โปรดศึกษา คู่มือการใช้สินค้า และ คู่มือการติดตั้ง ทุกครั้งให้เข้าใจ ก่อนการใช้งานจริง สีและรูปตัวอย่างอาจแตกต่างจากสินค้าจริงเล็กน้อยเนื่องจากระบบการพิมพ์ รายละเอียดที่ระบุเอกสารนี้ บริษัทฯ อาจเปลี่ยนแปลงได้ตามเหมาะสม โดยไม่ต้องบอกกล่าว

www.scg.com

SIAM FIBRE CEMENT GROUP CO., LTD. (HEAD OFFICE)

1 SIAM CEMENT ROAD, BANGSUE, BANGKOK 10800, THAILAND
Tel.: 02 586 3333, 02 586 4444

SCG Experience

1444 Ladprao 87, Praditmanutham, Kongjan, Bangkok 10240
Tel.: 02 101 9922
Open Hours: 10:00 – 19:00

The color and sample image may be slightly different from the actual product due to the printing system. The detail information in this print may be modified or updated by the company without notice.

www.scgbuildingmaterials.com



Fiber cement decorative faÇade material